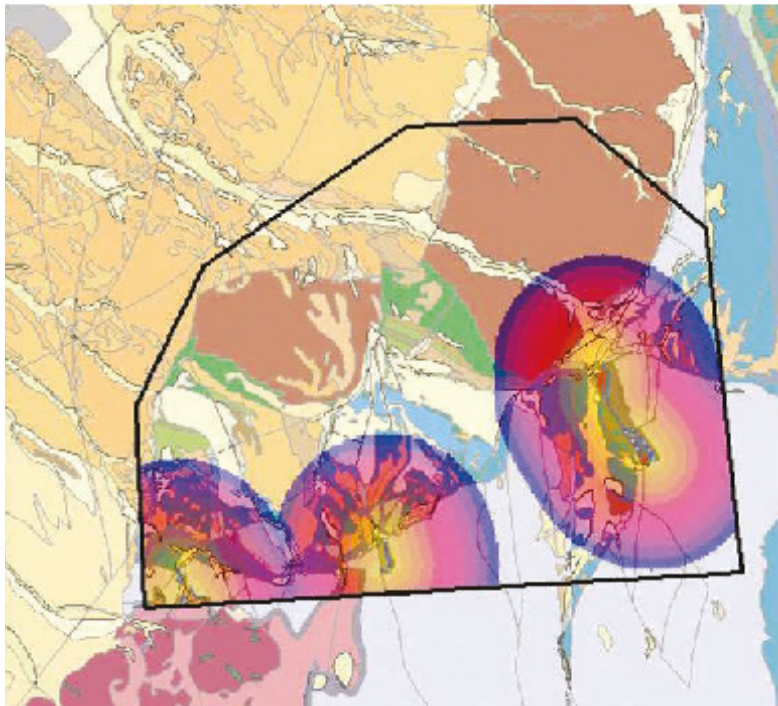


# Aumenta las ganancias mineras con ArcGIS

Al desplegar el software ArcGIS de Esri, dominas el potencial de la geografía.



Visualiza perspectivas de exploración

## Aumenta el Retorno de la Inversión

Para producir dinero real en la industria minera, necesitas una plataforma que una todas las fases. La plataforma ArcGIS combina datos operativos en tiempo real con ciencia de vanguardia y procedimientos de evaluación probados, lo que permite una mejor toma de decisiones a lo largo de todo el ciclo de vida de la mina. El software de ArcGIS muestra los datos en un contexto geográfico para que puedas identificar rápidamente potenciales clientes, oportunidades y nuevas perspectivas. Te permite analizar grandes cantidades de datos rápidamente y revisar los escenarios de inversión basado en un análisis preciso.

## Monitorea Recursos

Tus recursos no permanecen inmóviles. Se mueven, se someten a mantenimiento y construcción, y son reemplazados. ArcGIS te permite administrarlos más eficientemente al exhibir toda la información sobre tu equipamiento e instalaciones en un mapa. Los administradores pueden utilizar plataformas interactivas para hacer un seguimiento de órdenes de trabajo, horarios y operaciones de campo. El personal de campo puede utilizar dispositivos móviles para actualizar datos y enviarlos a mapas que toda la empresa puede ver.



Obtenga vistas en tiempo real de los activos y las operaciones.

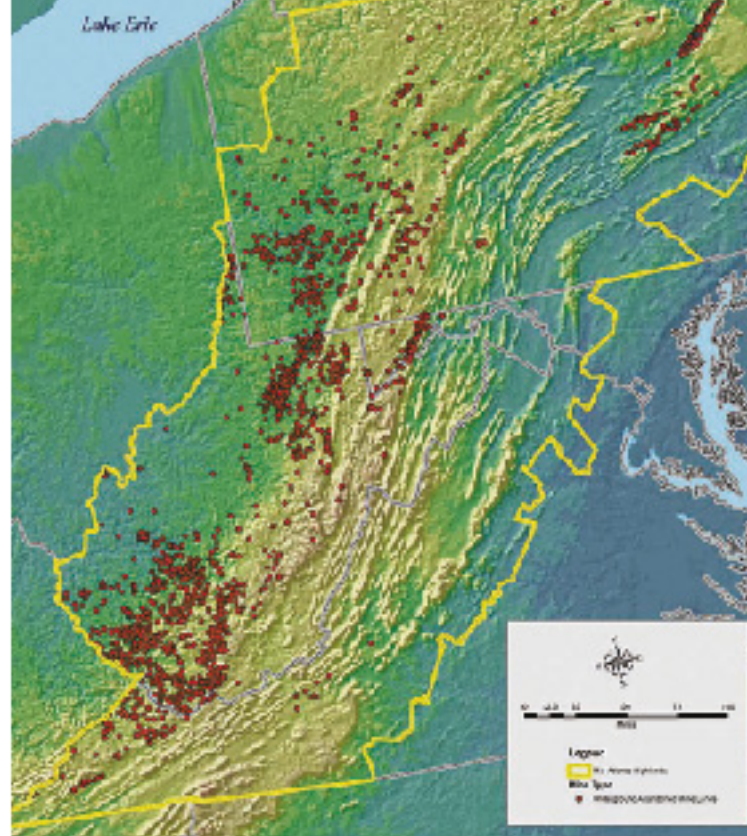


## Visualiza el Riesgo

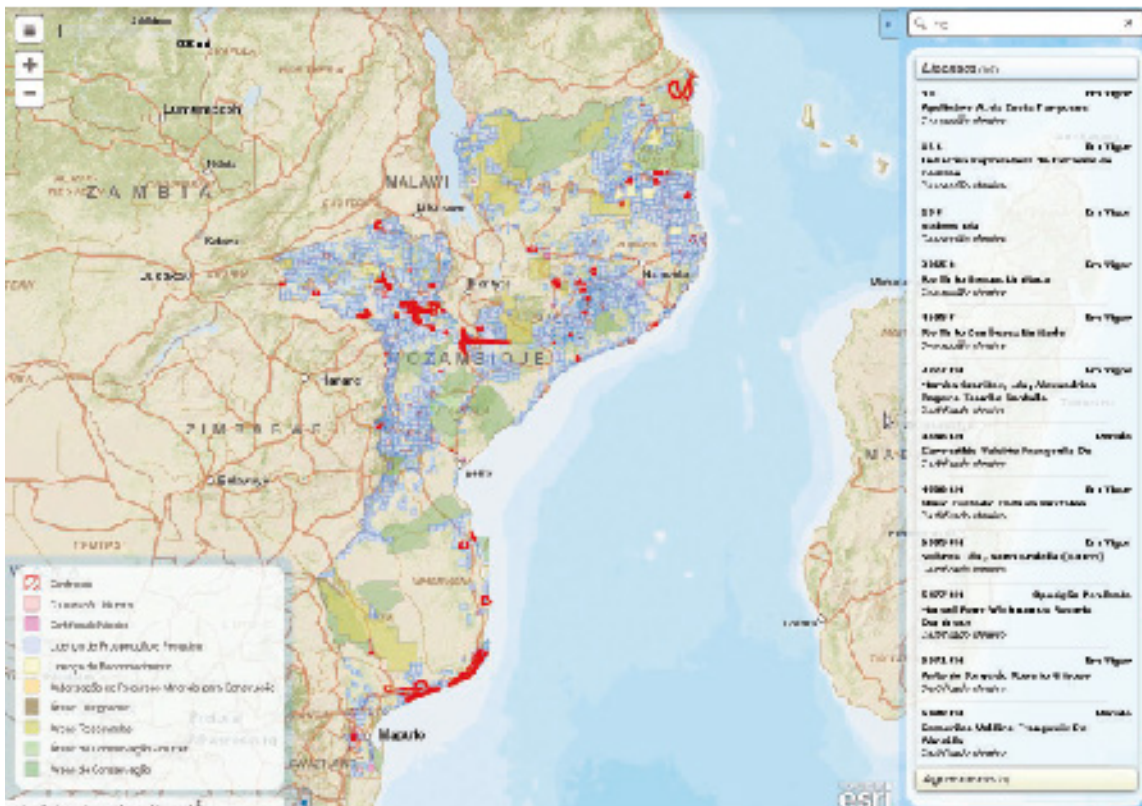
Garantizar la seguridad y el cumplimiento reglamentario adecuado en la minería es una preocupación primordial. Los mapas e informes de ArcGIS demuestran rápidamente cómo su compañía cumple con los requisitos de salud, seguridad y ambientales. Los mapas transmiten estrategias de respuesta de emergencia y la información de perforación mejor que cualquier otro medio.

## Atrae Inversiones

Necesitas ser transparente con el público y los inversores. Los visores de mapas permiten la comprensión de los detalles comerciales de la mina. Brindan una visión rápida y conveniente de todo, desde la información de licencias hasta los planes de reparación que las partes interesadas pueden ver en cualquier dispositivo. Los mapas web de Esri también proveen al público información autorizada sobre actividades locales.



Dale un mejor sentido de los datos de la mina en un contexto geográfico.



Lleva el registro de la información de licencias y mantén la transparencia.

Aeroterra es el único Distribuidor Autorizado por Esri (EE.UU.) para comercializar licencias y proveer soporte de la Plataforma ArcGIS en Argentina y Uruguay.