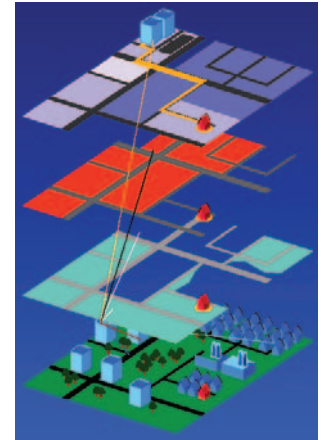




## CATASTRO / MUNICIPIOS

El manejo integral de información acerca de cualquier actividad es vital para el desarrollo de toda sociedad moderna. Cuanto más completa y actualizada sea esta información, más beneficiosa será para el crecimiento de dicha sociedad. No hay dudas que en el mundo actual el manejo de la información puede condicionar el éxito de cualquier resultado.

La actualización del **catastro** (inventario público, metódicamente ordenado de datos concernientes a parcelas de un determinado distrito, basado en la mensura de sus límites) es una necesidad que responde a la demanda creciente de los sectores públicos y privados de información relativa a los procesos de inventariar, caracterizar y valorar los bienes inmuebles, tanto de áreas urbanas como de áreas rurales. El catastro, entonces, se convierte en un elemento crucial para el desarrollo de la economía municipal e incide sobre el planeamiento urbano, la dotación de servicios, la regulación de la tenencia de la tierra y el uso del suelo.



Un gobierno municipal inteligente debe fortalecer sus dependencias municipales y para ello dotarlas de un **Sistema de Información Territorial Urbana y Rural** que integre y sistematice toda la **información catastral** disponible. A este Sistema se le deben acoplar todos los datos sobre las distintas características de los bienes inmuebles, de los servicios con los se cuenta, de vialidad, de problemas ecológicos, de propietarios. Se debe, también, planificar o prever tendencias de crecimiento, zonas de conflictos, asentamientos precarios, instalación de nuevas industrias, uso de los predios urbanos, uso del suelo en general, etc. **Toda esta información es imprescindible de tener en cuenta a la hora de tomar las mejores decisiones.**



Un programa de **modernización catastral** es claramente la mejor inversión para el futuro de los gobiernos municipales y sus usuarios cosecharán los múltiples beneficios de tener la más completa información catastral en sus manos.

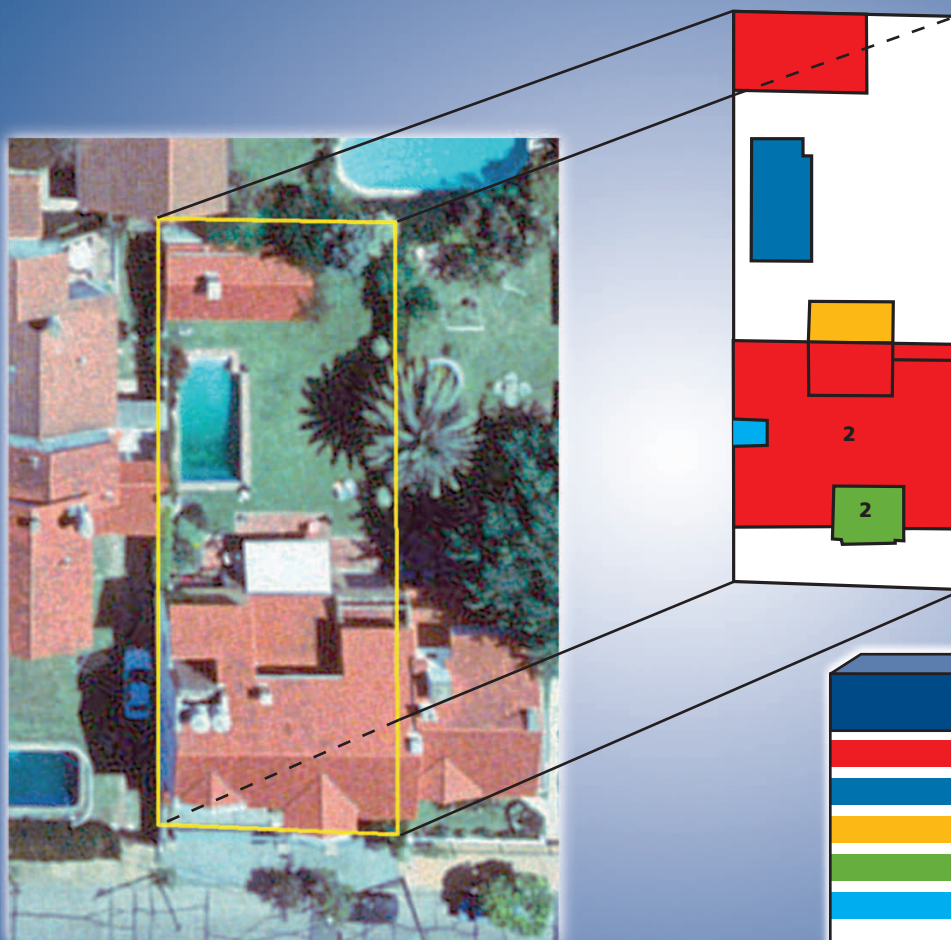
**AEROTERRA S.A.** es la empresa líder en geoprocesamiento de datos para la gestión catastral y demás áreas afines. Los servicios ofrecidos por **AEROTERRA S.A.** abarcan todos los procesos de producción para la obtención de información territorial y de las herramientas necesarias para su gestión. Desde la realización de vuelos fotogramétricos hasta la producción de cualquier tipo de plano o mapa y el tratamiento y procesamiento de información gráfica y alfanumérica mediante Sistemas de Información Geográfica (GIS) personalizados, incluyendo:

- Servicios de fotogrametría digital
- Integración de bases de datos
- Elaboración de mapas catastrales
- Software GIS
- Censo y relevamientos terrestre
- Sistemas de Gestión Catastral
- Valuación de mejoras
- Capacitación

# DIFERENCIAS DE SUPERFICIE ENTRE RESTITUCIÓN AEROTOGRAMÉTRICA Y AQUELLA QUE FIGURA EN LA BASE DE DATOS MUNICIPAL

NOMENCLATURA	SUPERFICIES		DIFERENCIAS	
	AEROTERRA S.A.	BASE DATOS MUNICIPAL	(m <sup>2</sup> )	(%)
Parcela	586,7	583,3	3,4	-0,6
Edificación	433,5	203,1	<b>230,4</b>	<b>+113,4</b>

## Restitución digital usando Leica LPS



REFERENCIAS	
	Cubierto
	Pileta
	Semicubierto - Toldo
	Semicubierto superpuesto
	Tanque
<b>2</b>	Plantas presentes

COMPUTOS DE SUPERFICIES	
Cubierto	369,6 m <sup>2</sup>
Semicubierto	14,9 m <sup>2</sup>
Semicubierto superpuesto	17,6 m <sup>2</sup>
Pileta	31,4 m <sup>2</sup>
<b>Total superficie edificada</b>	<b>433,5 m<sup>2</sup></b>



Foto panorámica edificación



- Relevamientos Satelitarios y Aerofotogramétricos



- Apoyo y Monumentación Terrestre



- Aerotriangulación y Restitución Digital



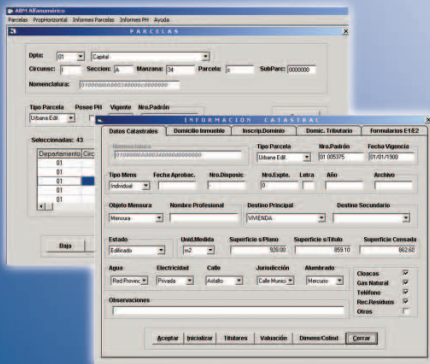
- Transferencia de Tecnología



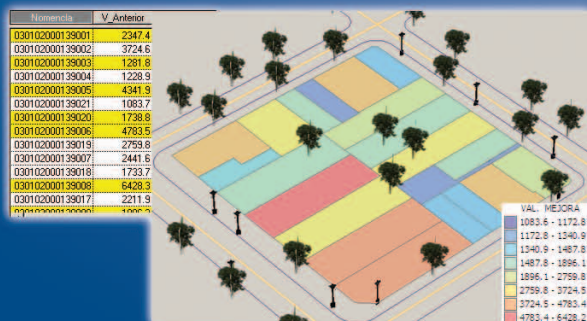
UN LENGUAJE COMÚN E INTEGRADOR



- Desarrollo de Aplicaciones Catastrales

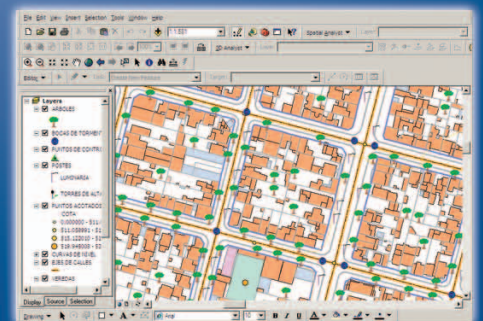


- Censo
- Verificación de Campo



- Valuación Fiscal
- Detección de Mejoras

- Edición Parcelaria
- Cartografía



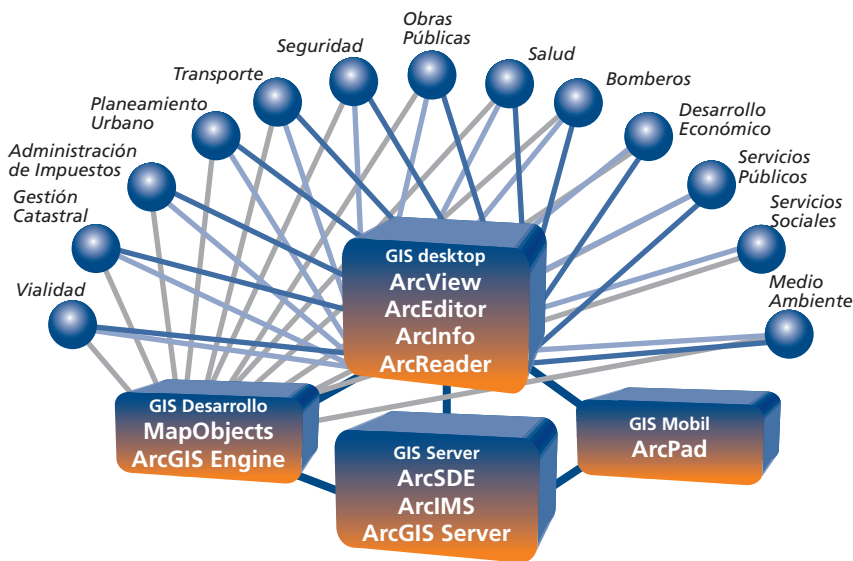


Los municipios, como unidad administrativa, están integrados por recursos humanos y físicos que deberán ser conocidos, ordenados y orientados hacia un desarrollo global y armónico.

Cualquier ordenamiento espacial prospera cuando se trabaja sobre la base de un inventario de los recursos territoriales que se encuadre dentro de un conjunto de políticas y programas económicos generales orientados hacia el bienestar de la comunidad.

**AEROTERRA S.A.** pone a disposición de los Gobiernos Provinciales y Municipios, su experiencia de más de 30 años en la realización de Proyectos Catastrales y el desarrollo de Aplicaciones GIS Municipales. **AEROTERRA** utiliza tecnología de punta para la creación de Sistemas integrales de Información Geográfica que permiten obtener inventarios catastrales con la descripción y la valuación de todos y cada uno de los inmuebles de las ciudades, reflejados en una cartografía temática detallada con un sistema de presentación que asegura su perfecta localización, su descripción gráfica, sus atributos y su topología, organizados de acuerdo con una estructura de base de datos catastral que permita su manejo y administración.

### Las aplicaciones GIS Municipales están orientadas a:



- Administración de Impuestos
- Comunicaciones
- Desarrollo Urbano
- Gestión Catastral
- Medio Ambiente
- Planeamiento Urbano
- Obras Públicas
- Redes de Servicios
- Salud
- Seguridad
- Servicios Públicos
- Servicios Sociales
- Transporte
- Usos del Suelo
- Vialidad
- Vivienda

**AEROTERRA S.A.** tiene la experiencia para servirle en forma oportuna y profesional y apoya la implementación de proyectos GIS en todas sus etapas:

- Análisis
- Diseño
- Desarrollo
- Implementación
- Capacitación



**"Consultores Líderes en Geoprocesamiento"**

Av. Eduardo Madero 1020, (C1106ACX) Buenos Aires, Argentina  
 Tel: (54.11) 4311-4127, Fax: (54.11) 4311-8591, E-mail: info@aeroterra.com; www.aeroterra.com